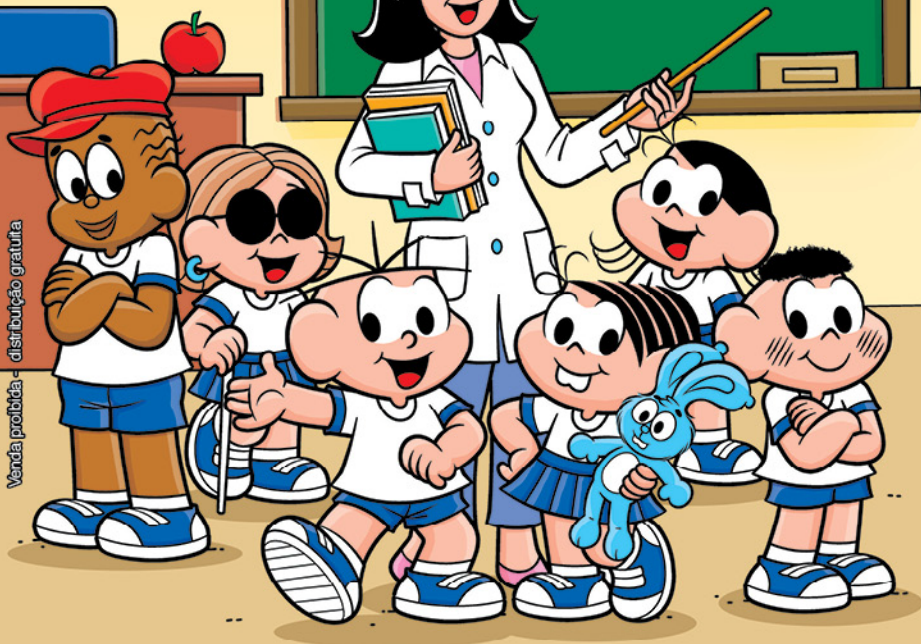


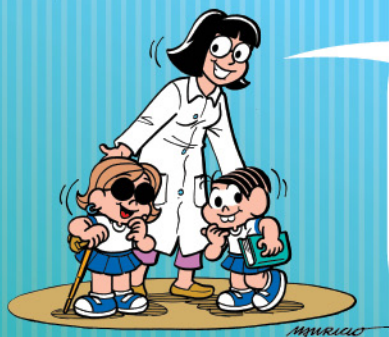
# FAÇA (a sua) PARTE!

## CUIDANDO DO QUE É NOSSO



Venda proibida - distribuição gratuita

MAURICIO



VISITE O TRIBUNAL DE CONTAS  
DO ESTADO DE SÃO PAULO:

AVENIDA RANGEL PESTANA, 315  
CENTRO - SÃO PAULO/SP  
CEP 01017-906  
TELEFONE: (11) 3292.3266

HOME PAGE: [WWW.TCE.SP.GOV.BR](http://WWW.TCE.SP.GOV.BR)

BAIXE OS APLICATIVOS  
DO TCESP:



PRIMEIRA CÂMARA: TERÇAS-FEIRAS - 14H30  
SEGUNDA CÂMARA: TERÇAS-FEIRAS - 10H  
TRIBUNAL PLENO: QUARTAS-FEIRAS - 10H



**SESSÕES ON-LINE**

TRANSMISSÃO DAS SESSÕES PLENÁRIAS  
AO VIVO PELA TVTCE  
[WWW.STREAMING.TCE.SP.GOV.BR/SESSAO](http://WWW.STREAMING.TCE.SP.GOV.BR/SESSAO)



**ASSISTA ÀS SESSÕES**

ASSISTA À ÍNTEGRA DAS SESSÕES  
NO CANAL DO YOUTUBE.  
[WWW.YOUTUBE.COM/TCESPFICIAL](http://WWW.YOUTUBE.COM/TCESPFICIAL)

CANAL DIRETO COM O CIDADÃO

**OUVIDORIA  
DO TCESP**

RUA VENCELAU  
BRÁS, 183  
ANEXO II - TÉRREO  
CENTRO -  
SÃO PAULO/SP  
CEP - 01017-906



**FONE:**  
(11) 3292.3266



**WHATAPP:**  
+55 11 99508.7638



**EMAIL:**  
[OUVIDORIA@TCE.SP.GOV.BR](mailto:OUVIDORIA@TCE.SP.GOV.BR)

**#TCESPNASREDES**



[facebook.com/  
tcesp](https://facebook.com/tcesp)



[twitter.com/  
tcesp](https://twitter.com/tcesp)



[youtube.com/  
tcespoficial](https://youtube.com/tcespoficial)



[flickr.com/  
tcesp](https://flickr.com/tcesp)



[tce.sp.gov.br/  
tcesp-rss](http://tce.sp.gov.br/tcesp-rss)

**UNIDADES REGIONAIS - TEM UMA PERTINHO DE VOCÊ!**

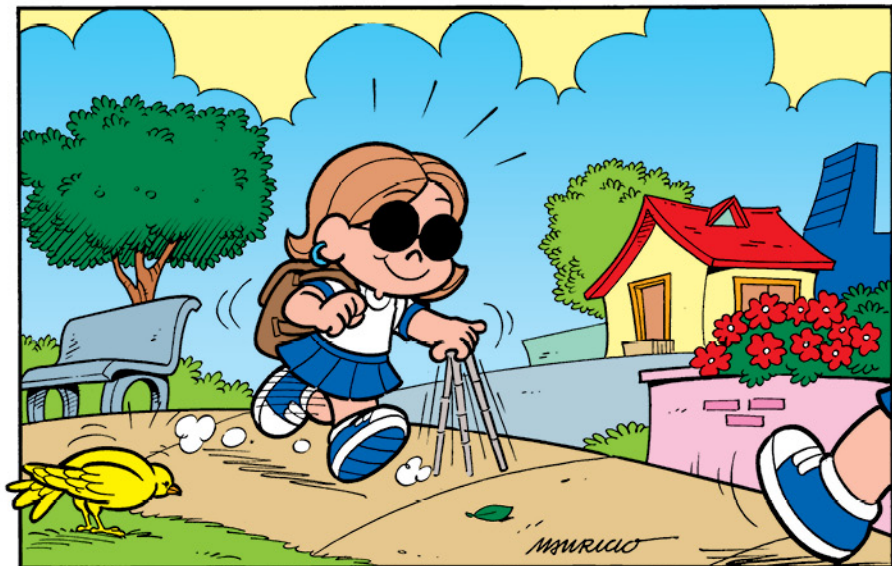
UR-01 - ARAÇATUBA - (18) 3622-2107  
UR-02 - BAURU - (14) 3237-1530  
UR-03 - CAMPINAS - (19) 3207-2333  
UR-04 - MARÍLIA - (14) 3422-2416  
UR-05 - PRESIDENTE PRUDENTE - (18) 3221-2847  
UR-06 - RIBEIRÃO PRETO - (16) 3624-1700  
UR-07 - SÃO JOSÉ DOS CAMPOS - (12) 3941-8356  
UR-08 - SÃO JOSÉ DO RIO PRETO - (17) 3227-8255  
UR-09 - SOROCABA - (15) 3228-3775  
UR-10 - ARARAS - (19) 3541-7099

UR-11 - FERNANDÓPOLIS - (17) 3442-6552  
UR-12 - REGISTRO - (13) 3821-3237  
UR-13 - ARARAQUARA - (16) 3339-3738  
UR-14 - GUARATINGUETÁ - (12) 3132-2087  
UR-15 - ANDRADINA - (18) 3723-6287  
UR-16 - ITAPEVA - (15) 3521-8430  
UR-17 - ITUVERAVA - (16) 3839-0249  
UR-18 - ADAMANTINA - (18) 3521-1133  
UR-19 - MOGI GUAÇU - (19) 3818-8832  
UR-20 - SANTOS - (13) 3227-4960

PARTICIPE DOS CURSOS E EVENTOS DO TCESP:

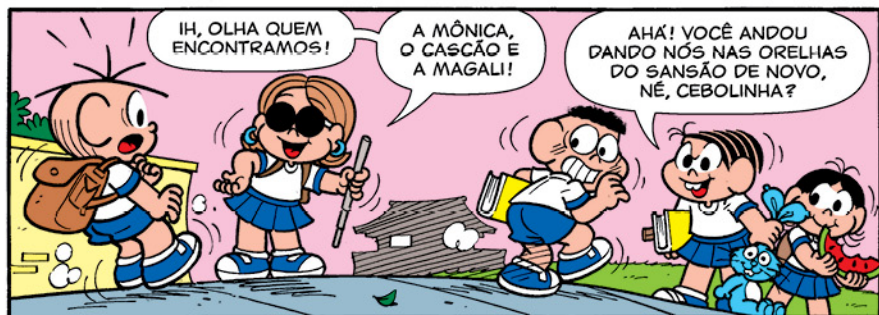
ACESSE NA WEB:  
[WWW.TCE.SP.GOV/EPCC](http://WWW.TCE.SP.GOV/EPCC)

# TURMA DA MÔNICA em FAÇA (a sua) PARTE!



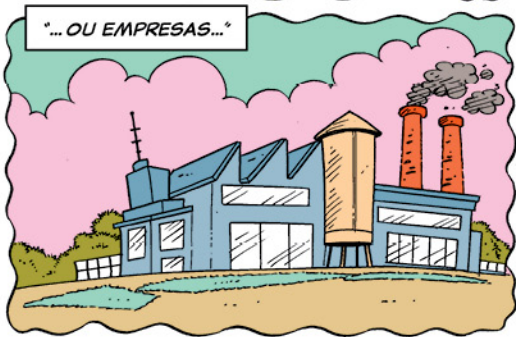
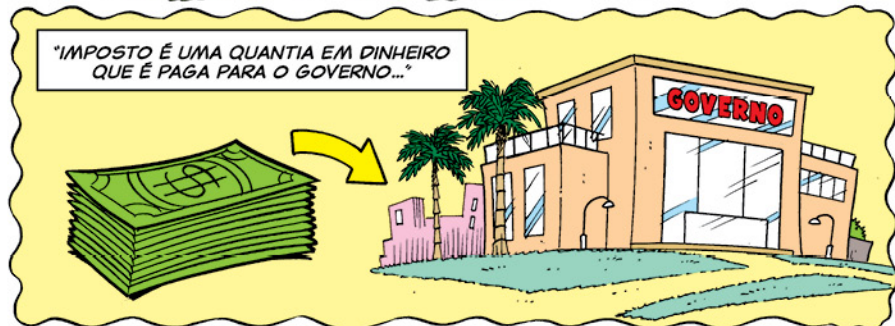
# POF



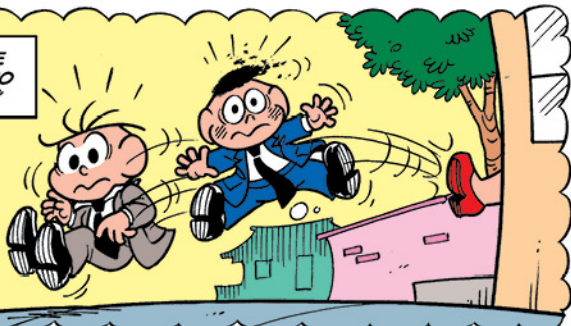




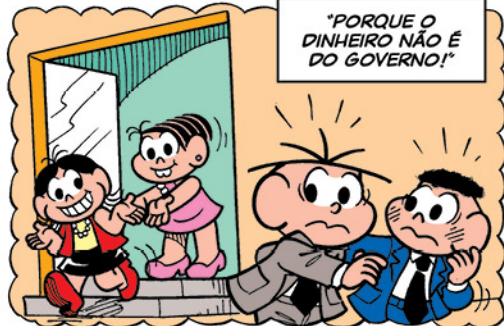




"O GOVERNO NÃO PODE  
IR GASTANDO O DINHEIRO  
DA POPULAÇÃO A TOA!"



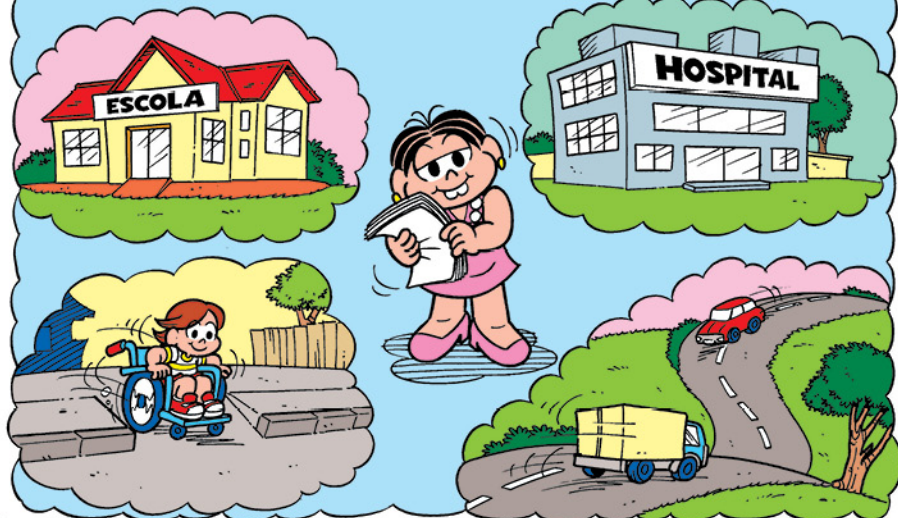
"PORQUE O  
DINHEIRO NÃO É  
DO GOVERNO!"



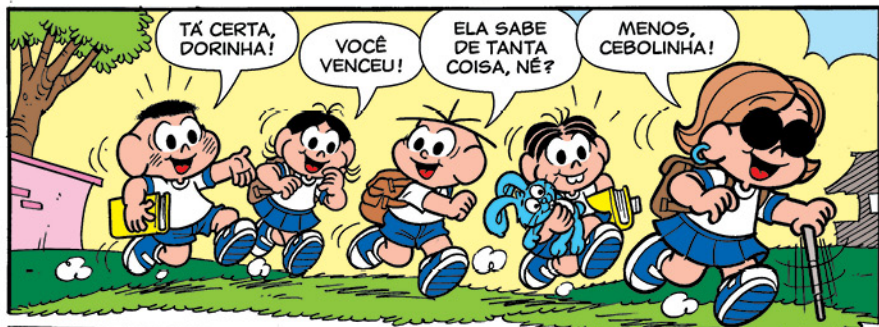
"ELE APENAS O  
ADMINISTRA..."



"... DEVOLVENDO PRA GENTE EM FORMA  
DE BENEFÍCIOS! E ISSO É UMA MANEIRA  
DE ATENDER AOS NOSSOS DIREITOS E  
NECESSIDADES!"

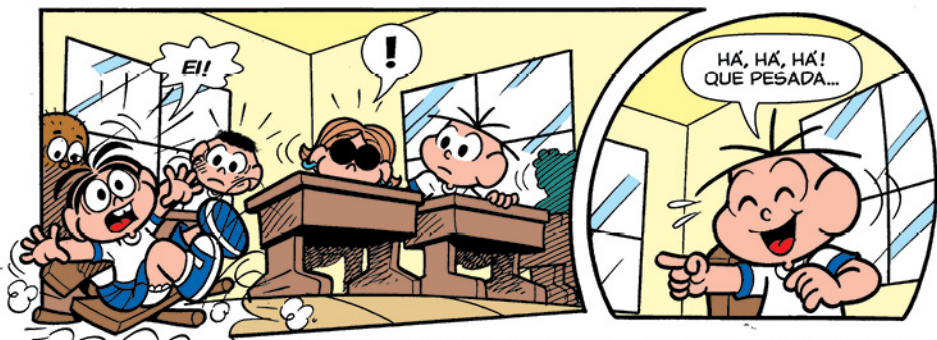




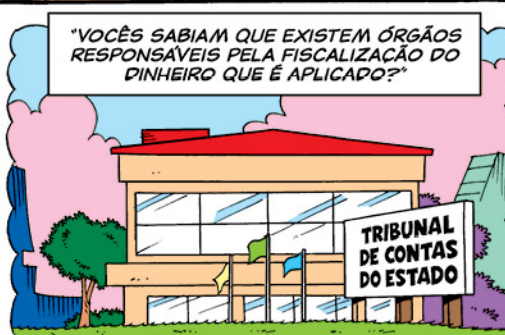




# TURMA DA MÔNICA em FAZENDO PARTE





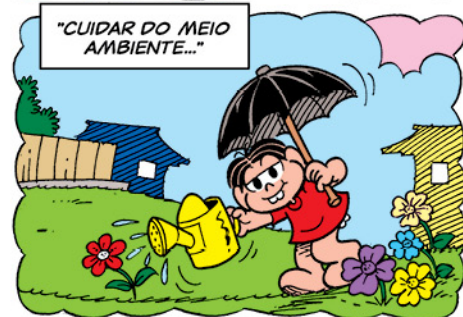


"ESSES ÓRGÃOS CUIDAM PARA QUE AS OBRAS SEJAM REALIZADAS E QUE NÃO HAJA DESVIO DE RECURSOS!"

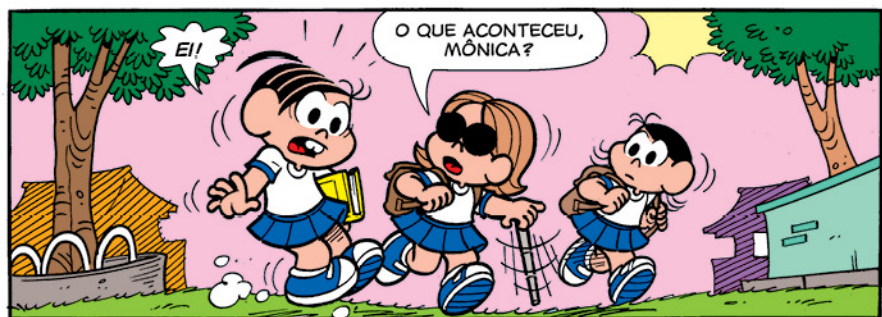
"E A POPULAÇÃO PODE AVISAR ESSES ÓRGÃOS PARA QUE AS FISCALIZEM!"





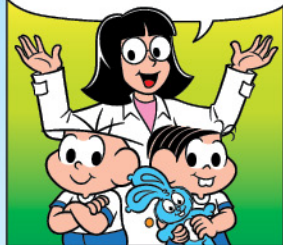








**FAÇA (a sua) PARTE!**



AMERICA

## **CUIDANDO DO QUE É NOSSO!**

A Turma da Mônica mostrou neste gibi que o dinheiro que as pessoas e as empresas pagam ao governo é de todos nós. Mas de que forma a gente pode saber se os governantes estão comprando coisas muito caras ou coisas que não funcionam?

E será que essas coisas são realmente necessárias e irão trazer benefícios pra gente? Essa é a missão do Tribunal de Contas do Estado de São Paulo, que tem muitos fiscais espalhados pelas cidades. Eles visitam escolas, hospitais e outros locais públicos para ver de perto como gastam o prefeito, os vereadores, o governador e todos aqueles que trabalham com dinheiro público.

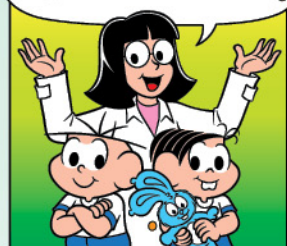
Os fiscais do Tribunal de Contas representam você, os seus coleguinhos, os seus pais, os seus vizinhos e todos os moradores da cidade. Mas eles não conseguem estar em todos os lugares o tempo todo – pense bem, só no Estado de São Paulo, com a capital, temos 645 municípios e mais de 3.000 órgãos que recebem recursos públicos. Por isso, é importante que a sociedade participe, fiscalizando a aplicação desses recursos.

A merenda está boa? O coleguinha cadeirante consegue chegar à sala de aula? Há muito lixo espalhado pelo bairro?

– Quando essas coisas não estiverem legais, você deve pedir ajuda ao professor ou aos seus pais. Quando nos comunicamos com o Tribunal de Contas, estamos contribuindo para que o gasto público seja empregado em benefício de todos.



**FAÇA (a sua) PARTE!**



**CUIDANDO DO  
QUE É NOSSO!**



INSTITUTO  
*MAURICIO*  
*DE SOUSA*



Instituto Cultural Maurício de Sousa

Rua Werner Von Siemens, 111 - Prédio 19 - Espaço 01 - Lapa de Baixo - São Paulo - SP  
Cep.: 05069-010 - Tel.: (0xx11) 3613 5100 / 3613 5159 <http://www.institutomauciodesousa.org.br>  
Direitos Autorais cedidos exclusivamente para o Instituto Cultural Maurício de Sousa